



АДМИНИСТРАЦИЯ ГОРОДА ПЕРМИ  
ДЕПАРТАМЕНТ ЗЕМЕЛЬНЫХ ОТНОШЕНИЙ

Сибирская ул., д. 15, Пермь, 614000, тел. (342) 212-46-78, факс 212-41-51  
e-mail: dzo@gorodperm.ru, http://www.gorodperm.ru

**РАЗРЕШЕНИЕ**  
**на размещение объекта**  
№ 21-01-44-40 от 10 ЯНВ 2022

Департамент земельных отношений Администрации города Перми в соответствии с пунктом 3 ст. 39.36 Земельного кодекса Российской Федерации, Положением о порядке и условиях размещения объектов на землях или земельных участках, находящихся в государственной или муниципальной собственности, на территории Пермского края без предоставления земельных участков и установления сервитутов, публичного сервитута, утвержденным Постановлением Правительства Пермского края от 22 июля 2015 г. № 478-п, заявлением от 28 декабря 2021 г. № 21-01-06-17938

**разрешает** АО «ОДК-ПМ» (ИНН 5904007312, ОГРН 1025900893864, место нахождения: 614010, Пермский край, г. Пермь, пр-кт Комсомольский, д. 93, корпус 61)

**размещение объекта:** проезды, в том числе вдольтрассовые, и подъездные дороги, для размещения которых не требуется разрешения на строительство

**на землях:** государственная собственность на которые не разграничена

**местоположение:** Пермский край, г. Пермь, Свердловский район, ул. Героев Хасана (юго-западнее земельного участка с кадастровым номером 59:01:4410922:191)

**разрешение выдано на срок:** 11 месяцев

Дополнительные условия размещения:

Территория расположена в зонах с особыми условиями использования территорий: приаэродромная территория аэродрома аэропорта Большое Савино.

АО «ОДК-ПМ» соблюдать правила охранных зон воздушного пространства, установленные постановлением Правительства Российской Федерации от 11 марта 2010 г. № 138 «Об утверждении Федеральных правил использования воздушного пространства Российской Федерации».

**Приложение:** схема предполагаемых к использованию земель или части земельного участка (на 4 л. в 1 экз.).

И. о. заместителя главы  
администрации города Перми – начальника  
департамента земельных отношений  
администрации города Перми



Е.Н. Гонцова

Приложение 1  
к Положению  
о порядке и условиях размещения  
объектов на землях или земельных  
участках, находящихся в государственной  
или муниципальной собственности,  
на территории Пермского края  
без предоставления земельных участков  
и установления сервитутов

Форма

Схема предполагаемых к использованию земель или части  
земельного участка

Объект: "Создание ЦТК "Лопатки Турбины" Акционерного общества "ОДК-Пермские  
моторы" г. Пермь "

Местоположение: Пермский край, г. Пермь, Свердловский район, ул. Героев  
Хасана (юго-западнее земельного участка с кадастровым номером  
59:01:4410922:191)

(согласно сведениям государственного кадастра недвижимости)

Площадь земель или части земельного участка, кв. м: ч.2 =327.83 кв.м.

Категория земель: Земли населенных пунктов, государственная собственность не  
разграничена

(при наличии)

Вид разрешенного использования: не определен

(при наличии)

Часть 2		
Каталог координат, м		
№ точки границы	X	Y
н8	512410.79	2232729.91
н9	512414.75	2232729.12
10	512415.02	2232729.74
н11	512418.31	2232733.98
н12	512416.85	2232735.91
н13	512418.03	2232737.87
н14	512422.16	2232739.72
н15	512424.78	2232740.24

н16	512427.07	2232739.71
17	512429.74	2232740.84
н18	512432.42	2232741.57
н19	512428.02	2232744.70
н20	512423.90	2232749.26
н21	512422.52	2232754.38
н22	512421.83	2232759.83
н23	512415.88	2232759.07
н24	512417.19	2232748.74
н25	512413.69	2232742.50
н26	512409.36	2232740.57
н27	512402.05	2232731.14
н28	512406.93	2232727.65
н8	512410.79	2232729.91

Описание границ смежных землепользований:

от н9 точки до н11 точки - земельный участок 59:01:4410922:191;

от н11 точки до н16 точки - земли неразграниченной государственной собственности.

от н16 точки до н18 точки - земельный участок 59:01:4410922:191;

от н18 точки до н22 точки - земли неразграниченной государственной собственности;

от н22 точки до н23 точки - земельный участок 59:01:4410922:191;

от н23 точки до н9 точки - земли неразграниченной государственной собственности.

Условные обозначения:

Условные обозначения:



- Граница земельного участка, предполагаемая к использованию;



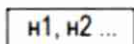
- Граница земельного участка, сведения о котором содержатся в ЕГРН;



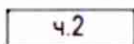
- Красные линии;



- Линии регулирования и застройки;



- Надписи номеров вновь образованных характерных точек;



- части земельных участков, предполагаемых к использованию.



- планируемые проезды с твердым покрытием

1:500

Масштаб

Заявитель:

*ООО "Техносервис ЛТД"*

(полнись, расшифровка полниси)

Верно

и индивидуальным предпринимателям  
(для юридических лиц)





СХЕМА ПРЕДПОЛАГАЕМЫХ К ИСПОЛЬЗОВАНИЮ ЗЕМЕЛЬ ИЛИ ЧАСТИ ЗЕМЕЛЬНОГО УЧАСТКА

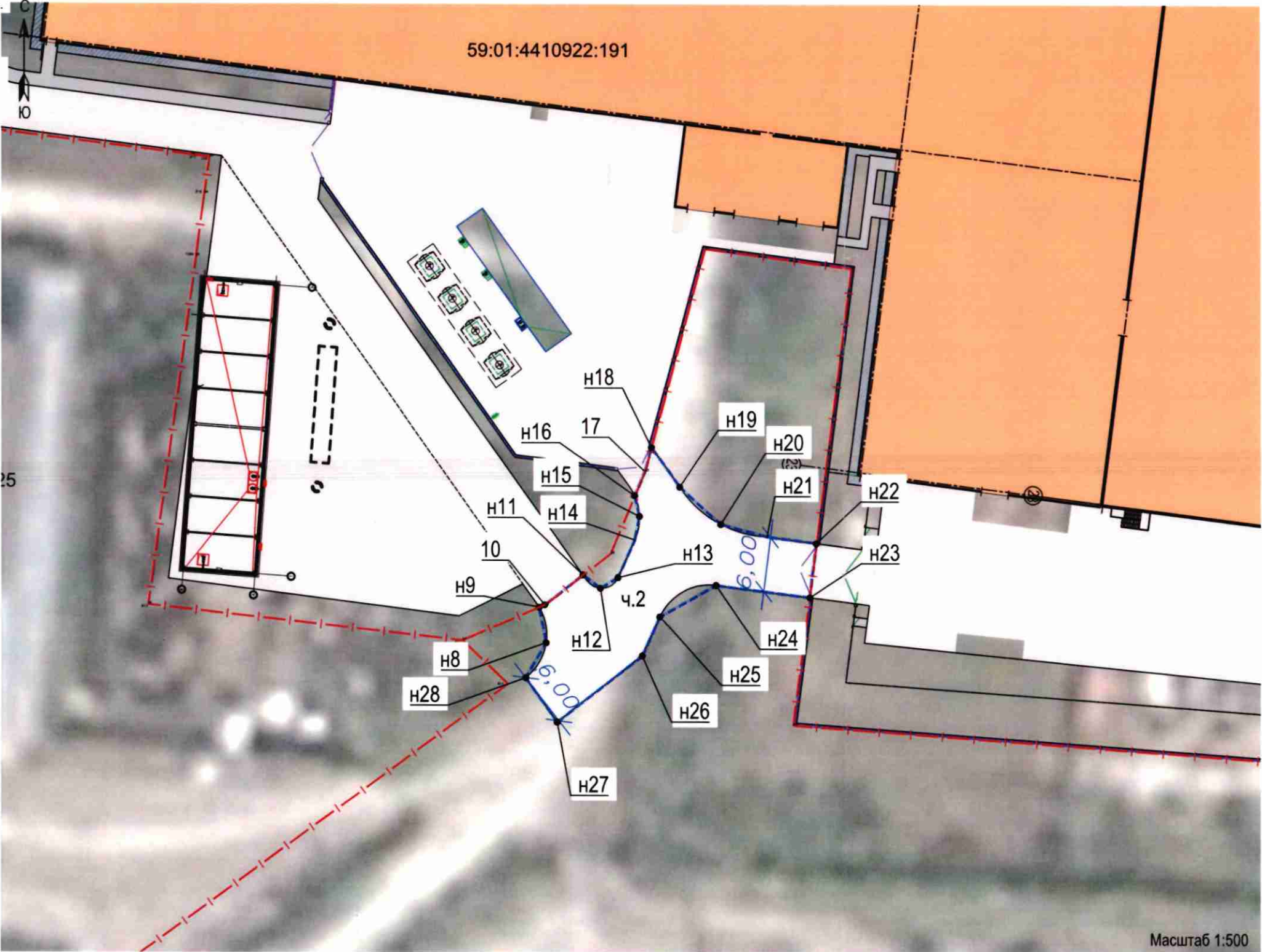
Объект: "Создание ЦТК "Лопатки Турбины" Акционерного общества "ОДК-Пермские моторы" г.Пермь".  
Местоположение земельного участка: Пермский край, г. Пермь, Свердловский район, ул. Героев Хасана (юго-западнее земельного участка с кадастровым номером 59:01:4410922:191).  
Площадь земель или части земельного участка: ч.2=327.83 м².  
Категория земель: Земли населенных пунктов.  
Вид разрешенного использования: Проезды, в том числе вдольтрассовые, и подъездные дороги, для размещения которых не требуется разрешения на строительство.

- Условные обозначения:
- Граница земельного участка, предполагаемая к использованию;
  - Граница земельного участка, сведения о котором содержатся в ЕГРН;
  - Красные линии;
  - Линии регулирования и застройки;
  - Надписи номеров вновь образованных характерных точек;
  - части земельных участков, предполагаемых к использованию.
  - планируемые проезды с твердым покрытием

Каталог координат характерных точек границ частей земельных участков, предполагаемых к использованию. Система координат МСК-59, Зона2.

Часть 2		
Вершина	Координата X	Координата Y
н8	512410.79	2232729.91
н9	512414.75	2232729.12
10	512415.02	2232729.74
н11	512418.31	2232733.98
н12	512416.85	2232735.91
н13	512418.03	2232737.87
н14	512422.16	2232739.72
н15	512424.78	2232740.24
н16	512427.07	2232739.71
17	512429.74	2232740.84
н18	512432.42	2232741.57
н19	512428.02	2232744.70
н20	512423.90	2232749.26
н21	512422.52	2232754.38
н22	512421.83	2232759.83
н23	512415.88	2232759.07
н24	512417.19	2232748.74
н25	512413.69	2232742.50
н26	512409.36	2232740.57
н27	512402.05	2232731.14
н28	512406.93	2232727.65
н8	512410.79	2232729.91

Описание границ смежных землепользований:  
от н9 точки до н11 точки - земельный участок 59:01:4410922:191;  
от н11 точки до н16 точки - земли неразграниченной государственной собственности;  
от н16 точки до н18 точки - земельный участок 59:01:4410922:191;  
от н18 точки до н22 точки - земли неразграниченной государственной собственности;  
от н22 точки до н23 точки - земельный участок 59:01:4410922:191;  
от н23 точки до н9 точки - земли неразграниченной государственной собственности.



Заявитель: Н.Н. Долгушин  
Зам. директора по инфраструктуре  
- начальник УКС

Масштаб 1:500

Согласовано	
Взам. инв. №	
Подп. и дата	
Инв. №подл.	